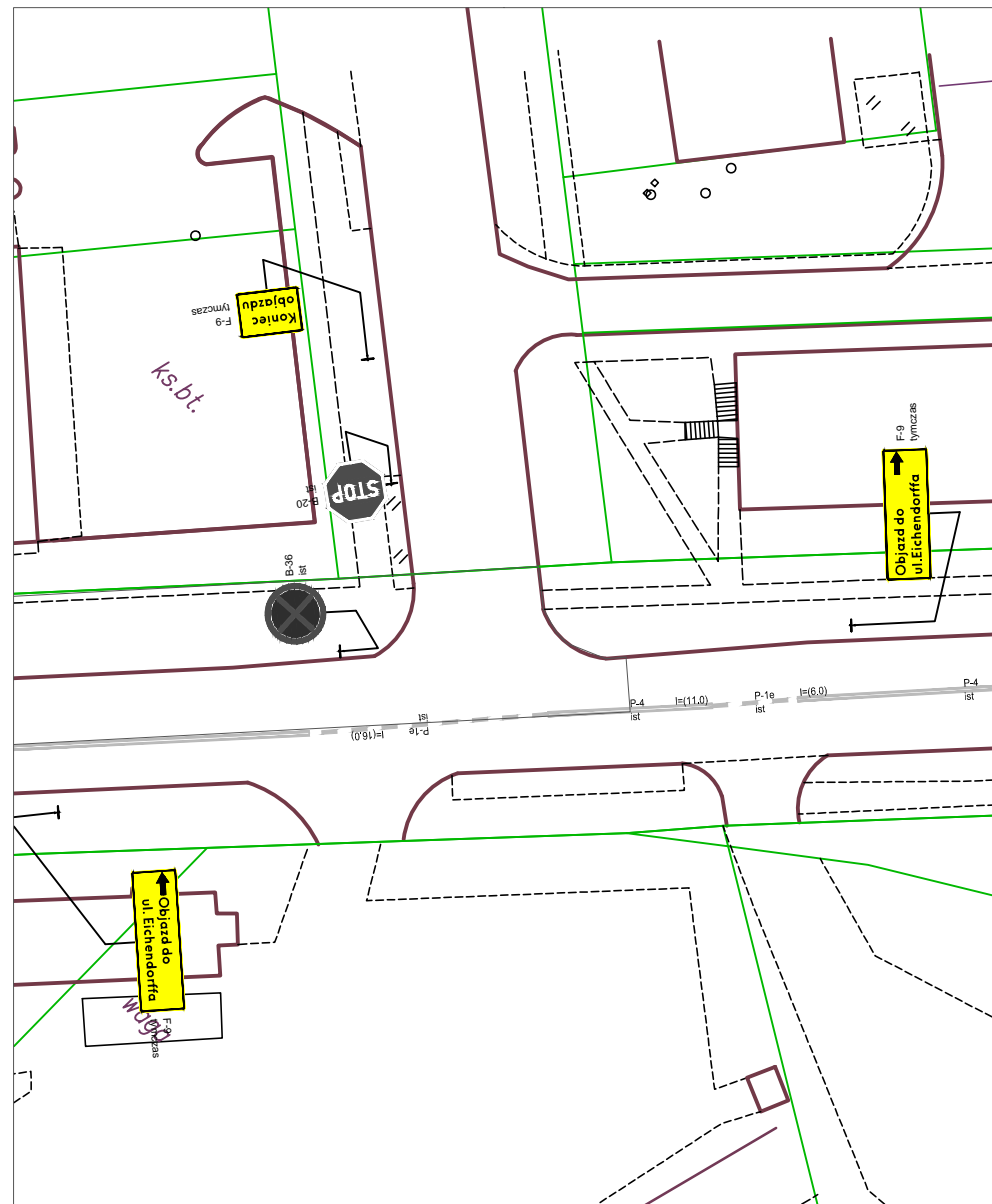


Oznakowanie objazdu do ul. Eichendorfa  
na skrzyżowaniu ul. Kościuszki/ ul. Dr. J. Rostka

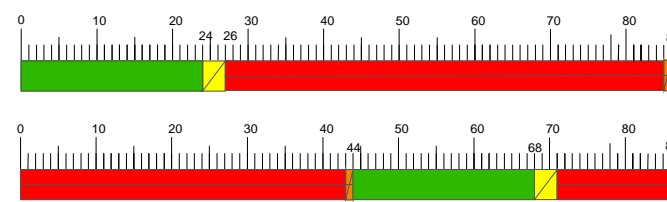


Program sygnalizacji wahadłowej

K1 –kierunek ul. Łąkowa

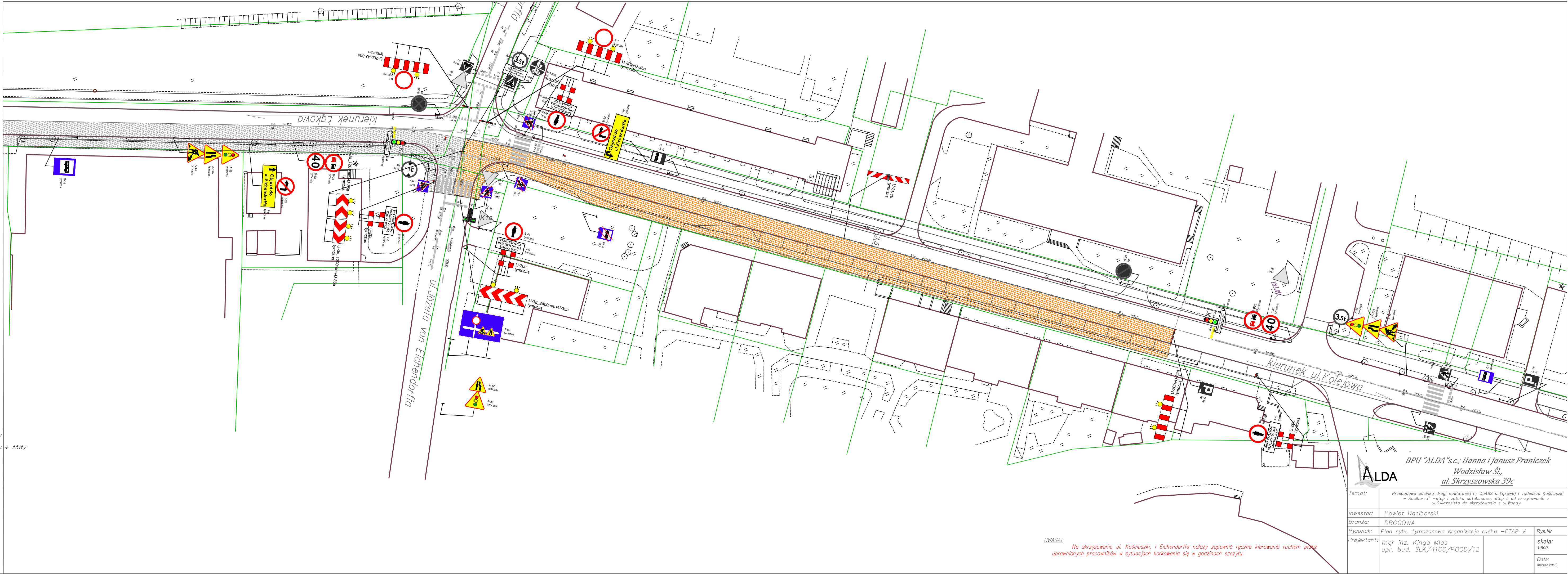
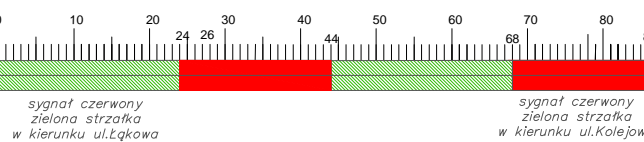
K2 –kierunek ul. Kolejowa

K1a –wyjazd z ul. J. von Eichendorfa



Legenda:

- sygnat czerwony
- sygnat czerwony + żółty
- sygnat zielony
- sygnat żółty



UWAGA!

Na skrzyżowaniu ul. Kościuszki, i Eichendorfa należy zapewnić ręczne kierowanie ruchem przez uprawnionych pracowników w sytuacjach korkowania się w godzinach szczytu.

BPU "ALDA"s.c.; Hanna i Janusz Francizek  
Wodzisław Śl.,  
ul. Skrzyszowska 39c

Temat: Przebudowa odcinka drogi powiatowej nr 3548S ul.Łąkowej i Tadeusza Kościuszki w Raciborzu – etap I zatoka autobusowa; etap II od skrzyżowania z ul. Gwiazdździśką do skrzyżowania z ul. Wandy

Investor: Powiat Raciborski

Branża: DROGOWA

Rysunek: Plan sytu. tymczasowa organizacja ruchu –ETAP V

Projektant: mgr inż. Kinga Mias  
upr. bud. SLK/4166/P00D/12

Rys.Nr

skala:

1:500

Data:

marzec 2018